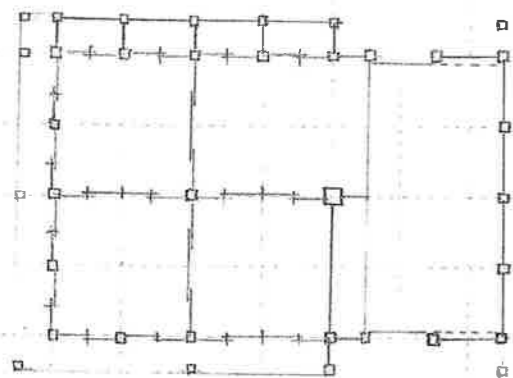
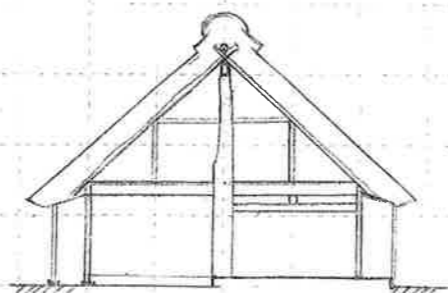


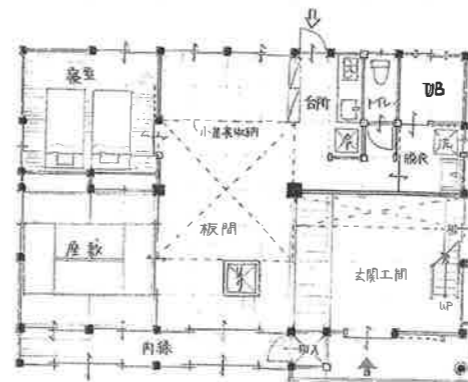
〈スケルトン古民家〉 $S=1/100$



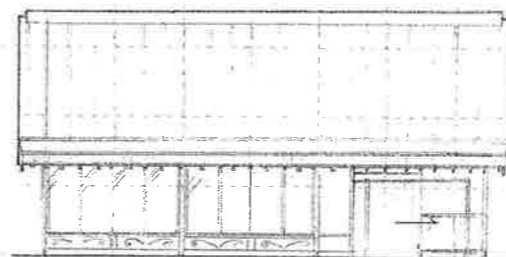
〈復原平面〉 $S=1/200$



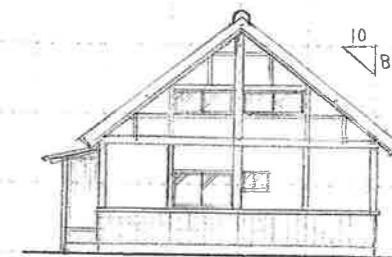
〈復原断面〉 $S=1/200$



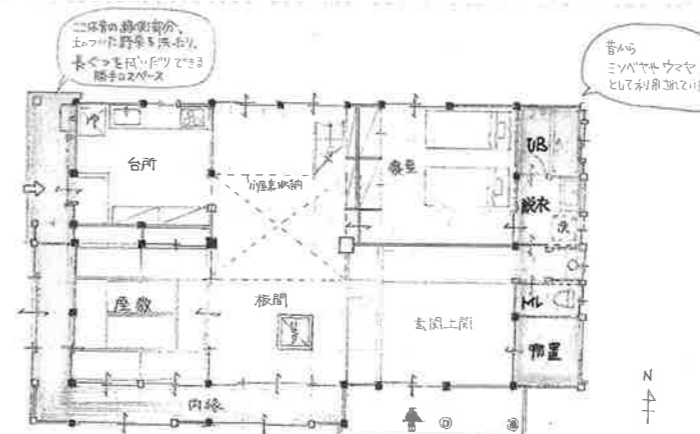
〈Plan A〉 スケルトン古民家の原建体を利用し、ミニマムに暮らす例
大卒で静かな暮らしを望む
建築面積 約20坪



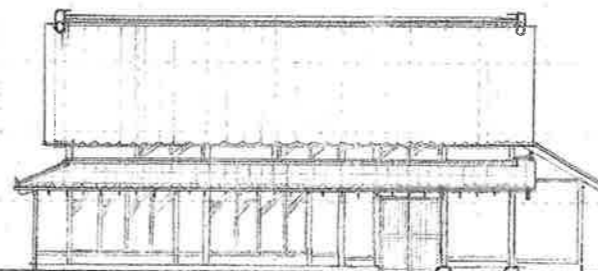
〈正面イメ-ジ図〉 $S=1/200$



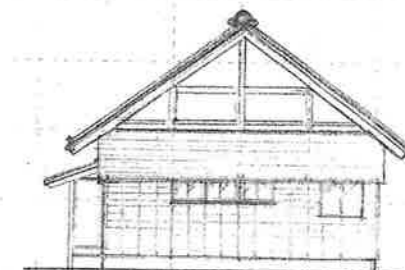
〈正面イメ-ジ図〉 $S=1/200$



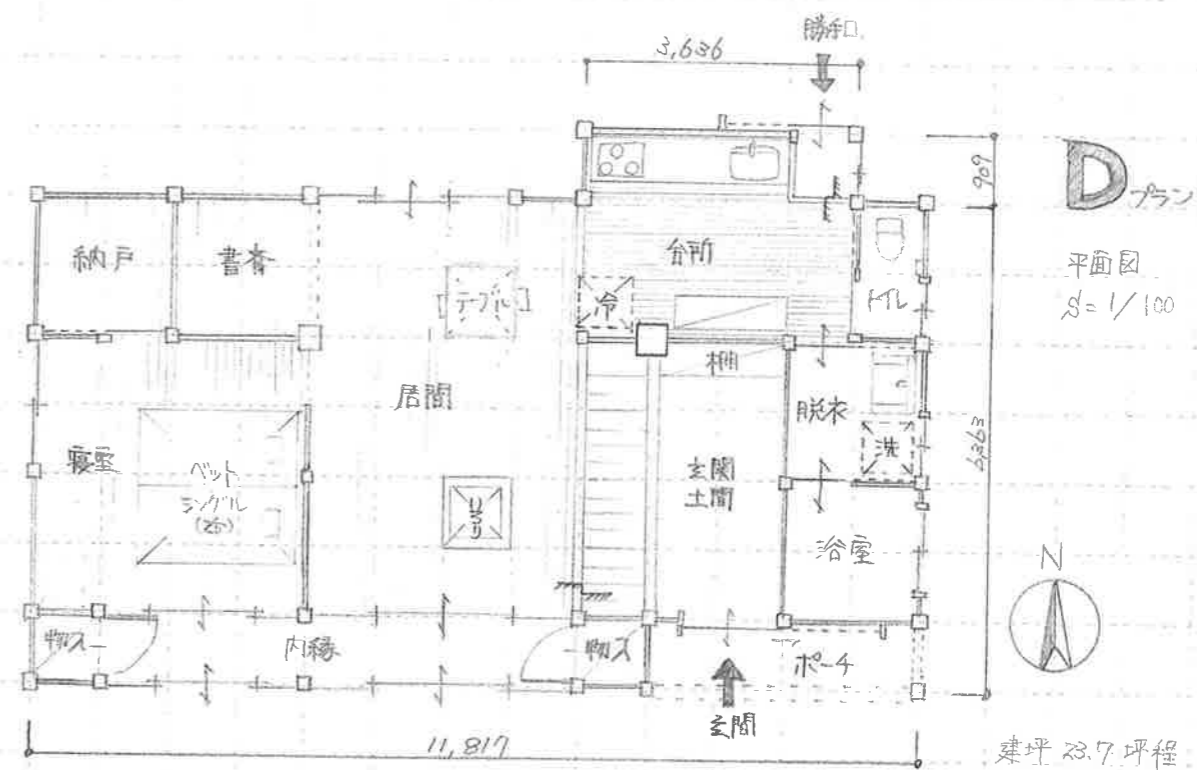
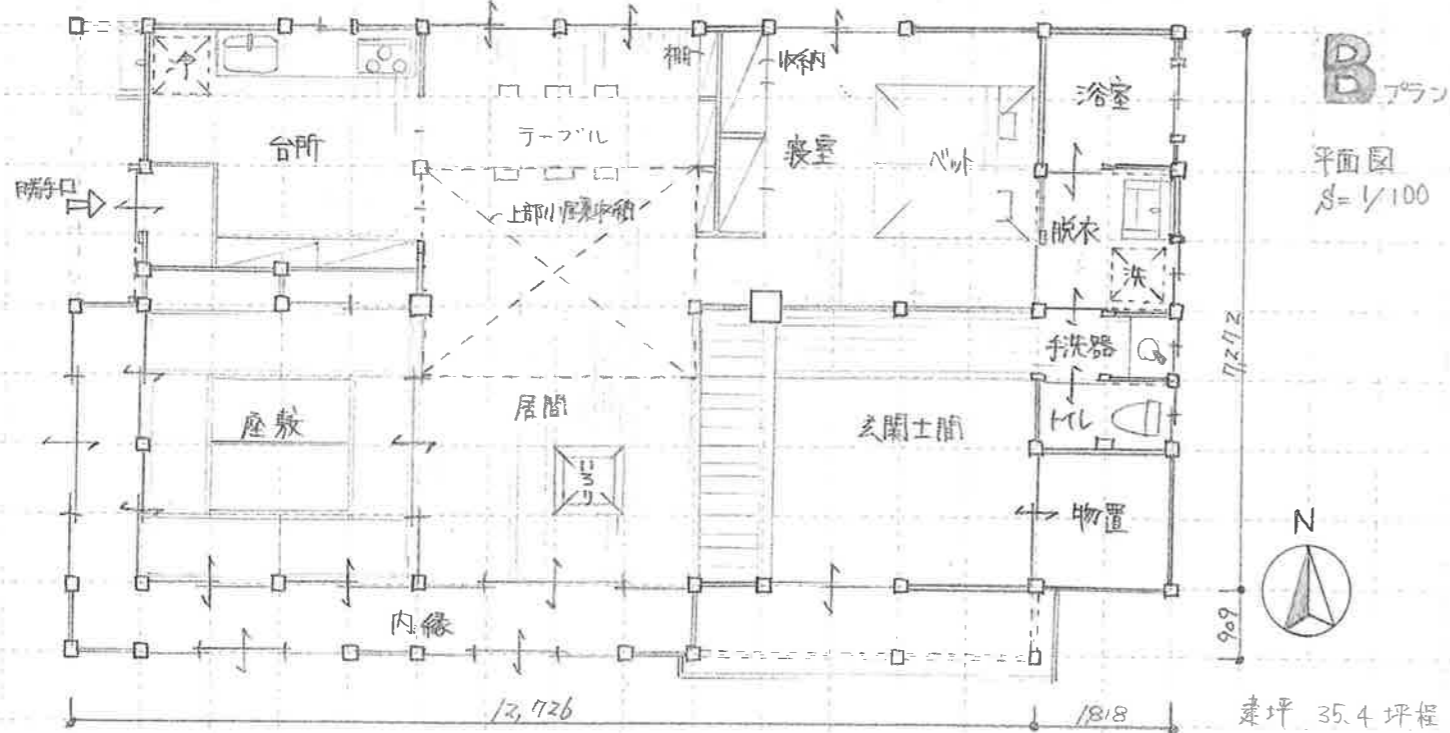
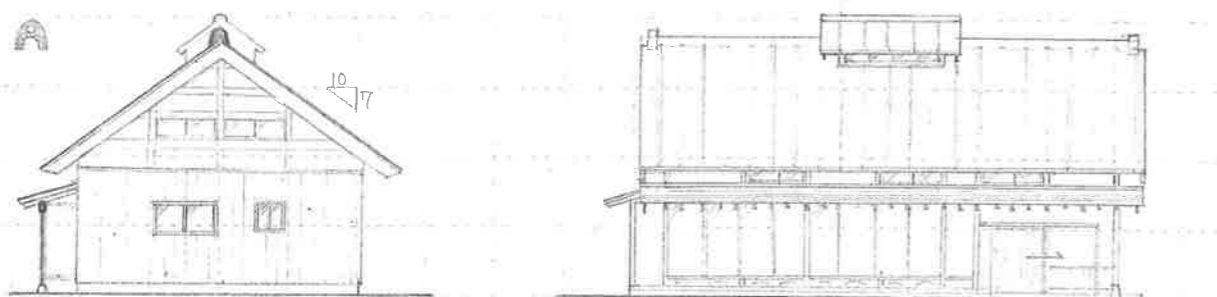
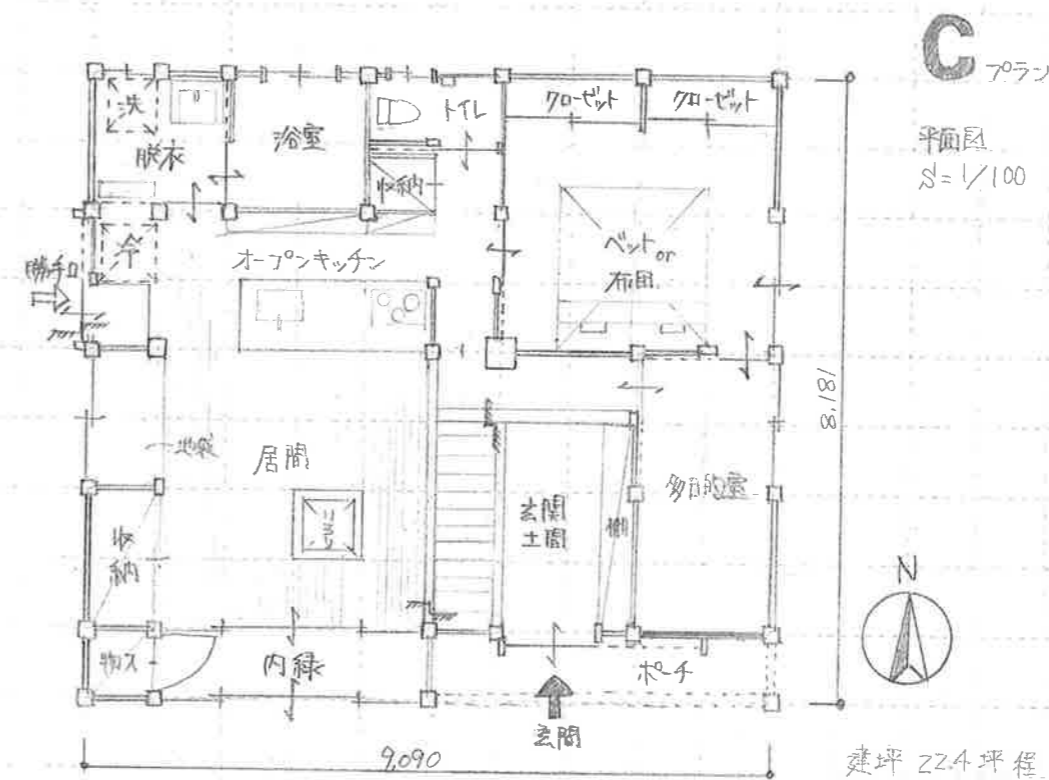
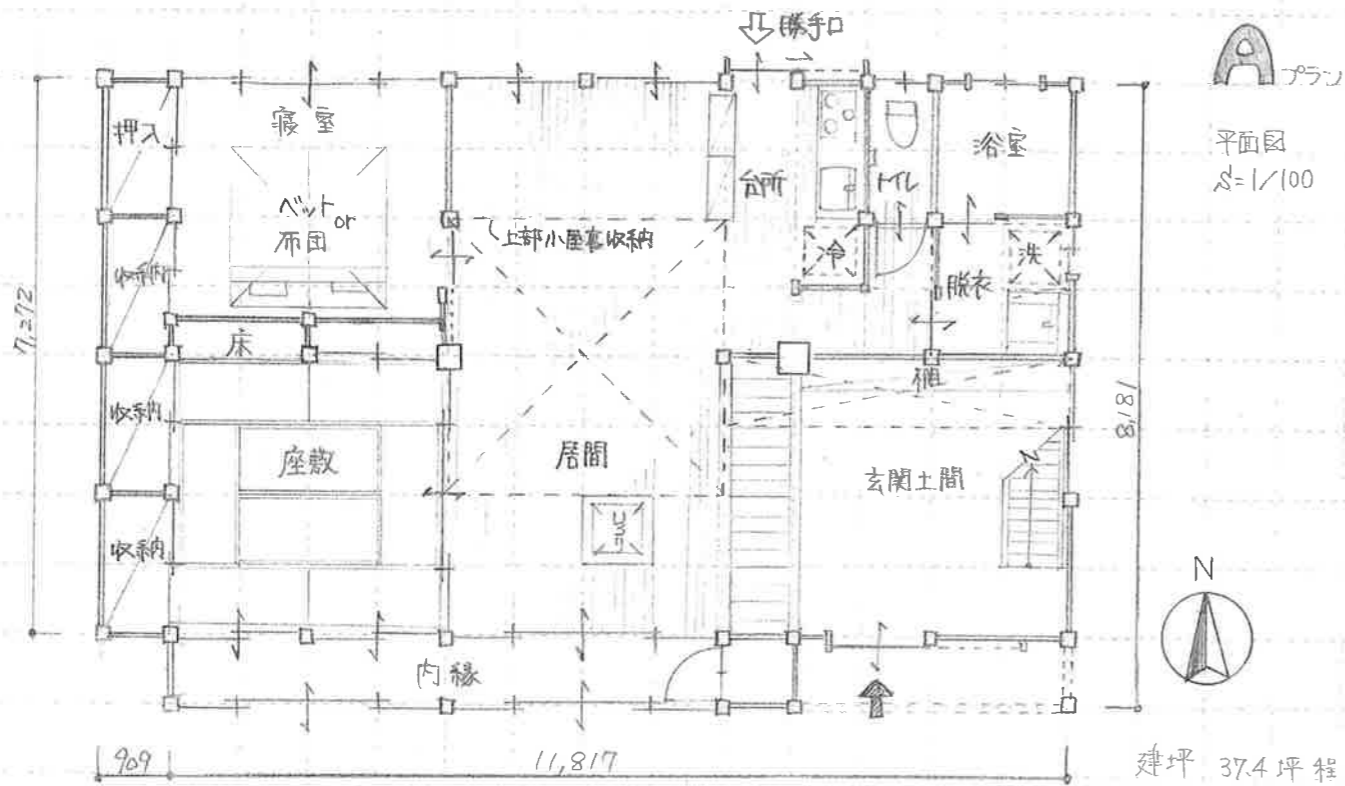
〈Plan B〉 スケルトン古民家の構造体に増築を行い、広々と暮らす例
大卒の好きな仕事で自作の建物でゲスト&97/92
建築面積 約26坪



〈正面イメ-ジ図〉 $S=1/200$



〈正面イメ-ジ図〉 $S=1/200$



伝匠舎



一級建築士事務所 伝匠舎
 山梨県甲州市塩山上於曾1990 TEL 0553-32-2170
 山梨県知事登録(梨)第1-30609
 一級建築士 第171092号 石川重人

縮尺

S=1:

設計年月日

作図

工事名称

図面名称

No.

